



学校法人 岸和田学園

ネムハイスクール 高等専修学校

令和4年4月
開校



校舎完成予想図

学 校 案 内

ネムハイスクール高等専修学校は 一人ひとりの自分らしさに向き合い、 「今」と「今から」を大切にします。

ネムハイスクールは平成5年の「思春期臨床センター」に始まって以来、山口県初の民間教育相談機関として伝統と実績を積み上げてきました。不登校の生徒を数多く受け入れる中、一人ひとりに合わせた細やかな対応で約1500人の生徒を卒業・進学・就職へと導いてきました。

このたびネムハイスクールの伝統を引き継ぎ、基礎心理学や商業科目などを取り入れた新カリキュラムのもと、ネムハイスクール高等専修学校を設立しました。

「今自分にできること」、「今からの自分にとって大切なこと」を共に考え、自分らしく生きる力を育てる学びの場として、ネムハイスクール高等専修学校は皆さんを応援していきます。

New ……新しい
Education 教育の
Mode ……カタチ

ネムハイスクールのネムは、New Education Mode (新しい教育のカタチ)に由来しています。

ネムの新しさ、それはネムハイスクールが、思春期を生きる一人ひとりが主役になれる[場]であるということです。

高等専修学校とは？

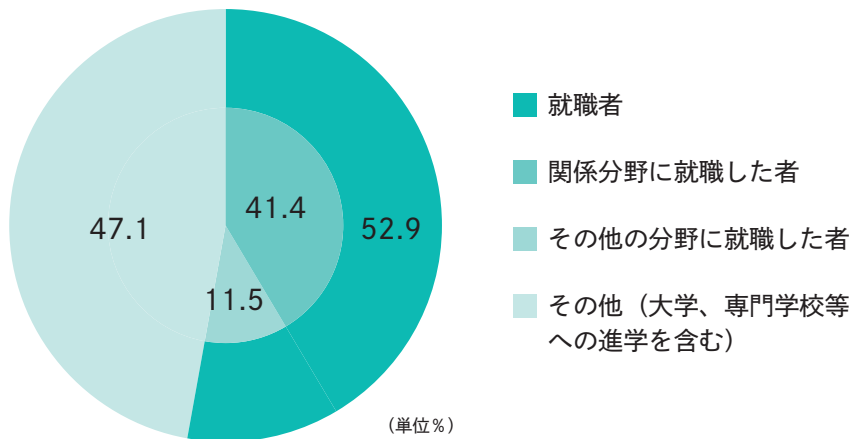
高等専修学校(専修学校高等課程)は、
中学校を卒業したみなさんが、
少しでも早く自分の夢や目標に近づくために、
専門知識を学べる学校です。

高等専修学校は、昭和51年に新しい学校制度としてつくられた専修学校のうち、中学卒業者を対象とした課程です。社会に出てすぐに役立つ実践的な職業教育を行い、いろいろな分野でスペシャリストを養成しています。高等学校と並ぶ正規の後期中等教育機関として、高等学校の枠に収まらない多様な教育を行います。

学校教育法第90条、学校教育法施行規則第150条に定める要件を満たした「大学入学資格付与指定校」であれば、卒業することで、高等学校を卒業しなくても、高等学校の卒業生と同等以上の学力があると認められ、大学等高等教育機関への入学資格を得ることができます。

※大学入学資格付与指定校 認可申請中

■ 高等専修学校の卒業後の進路



※平成30年度 文部科学省「学校基本調査」

※「大学等進学者」とは、大学の学部・通信教育部・別科、短期大学の本科・通信教育部・別科、高等学校・特別支援学校高等部の専攻科へ進学した者を指す。

※「専門学校等進学者」とは、専修学校(専門課程)、専修学校(一般課程)、各種学校に進学した者を指す。

支援制度について

高等学校と変わらない支援金などの支援制度を利用することができます。

国による経済的な支援制度の一つとして、「高等学校等就学支援金制度」が挙げられます。この制度は、高等学校等において後期中等教育を受ける所得等の要件を満たす世帯の生徒に対して、授業料を支援するものです。高等学校だけではなく、高等専修学校に通う生徒もこの支援制度の対象として、支援を受けることができます。修業年限や授業時間数、大学入学資格付与の有無等を問わず、すべての高等専修学校が対象となり、保護者等の年収に応じて支援を受けることができます。また、低所得世帯の場合、授業料以外の教育費（教科書費や教材費など）を支援する返済不要の「高校生等奨学給付金制度」を受けることができます。

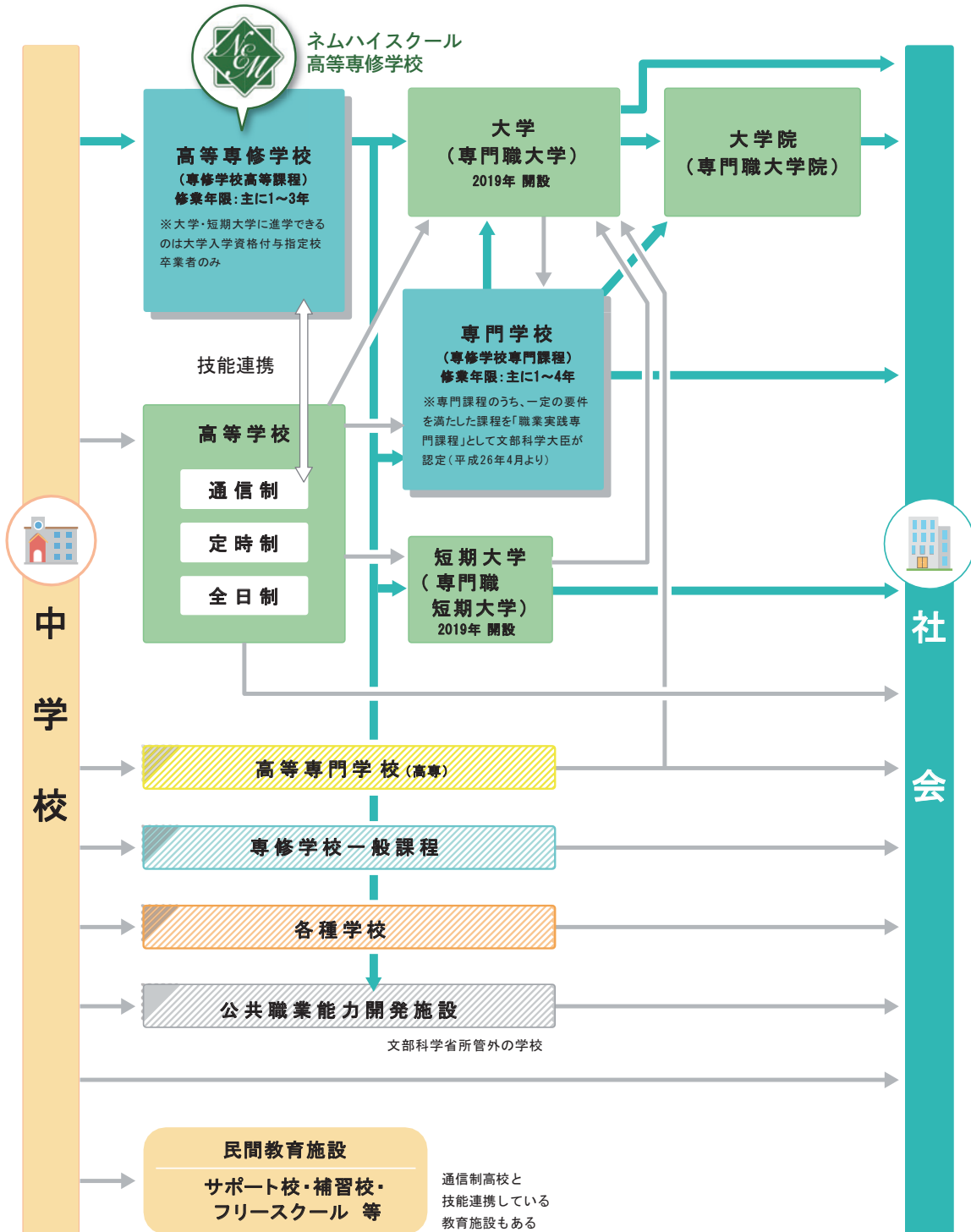
さらに、山口県でも私立高校などに在学している生徒に対してなど、対象の世帯に支援制度を設けており、それを利用することが出来ます。

所得要件	支給上限額
世帯年収 590 万円未満程度	33,000円/月
世帯年収590～910万円未満程度	9,900円/月（標準額）
世帯年収910万円程度以上	対象外



中学生の進路チャート

中学校卒業後、高等学校以外にも多様な進路があります。
それぞれが、制度上の特徴を踏まえた特色ある教育活動を行っています。



商業を中心とした多種多様なカリキュラム

ネムハイスクール高等専修学校では、商業実務について専門的に学び、基礎学習や課題研究を通し自主的に考え行動できる人間性を育みます。

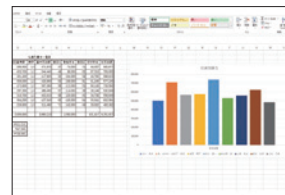
PC演習



週2時間のPC演習の中で、PCの基本操作や基礎知識を学び、実践を意識した技能を身に付けます。専門のスタッフが、一人ひとりの進度に合わせた課題を用意しますので、自分のペースで取り組むことが出来ます。一般的なoffice（ワープロソフト・表計算ソフト等）からホームページ作成、プレゼンテーション資料作成、プログラミングまで「できる」を積み重ねて、本校で実施している各種検定に挑戦していきます。



Word



Excel



PowerPoint

商業実務実習



「ビジネス基礎」や「情報処理」など商業科目の基礎を学習し、ビジネスに関する知識や技術を習得できるよう簿記やビジネスマナーを実践していきます。また、ホームページ作成や動画編集などウェブデザインについても学習し、制作していきます。商業実務実習では、これらの学習を通して、文化祭などの行事で、実際に商品を販売し、接客を行い、会計、広告といったマーケティングを学びます。さらに、簿記検定や電卓検定など資格取得にも取り組み、将来社会に出たときに役立てられるような力を身につけていきます。



簿記



電卓

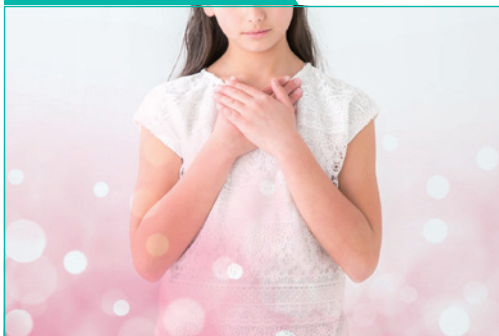


WEB



マーケティング

基礎心理学



思春期の「こころ」は繊細で揺らぎやすく傷つきやすいという特徴があります。思春期を生きる皆さんは、自分が何者であるかわからずに苦しんだり、他者の考えや行動が理解できずに傷ついたりして、日々悩んだり葛藤したりしているかもしれません。「こころ」の状態を科学的に解明する心理学の知識は、そのような不安や悩みを緩和してくれます。自己理解や他者理解が進み、私たちに生きやすい状況をもたらしてくれます。基礎心理学の授業を通して、人間への理解が深まり、コミュニケーションの方法やコツが分かり、自分らしく元気に毎日を過ごすことができるように、公認心理師が講師となり、お手伝いしていきます。

基礎学習



あなた自身の課題に向き合って基礎学力をつけることができます。ネムハイスクール高等専修学校には、国語、英語、数学の基礎科目があります。基礎科目では自分の力に合わせて学習を進めていくことができ、力を伸ばすことができます。つまづきに気付いた場合は基本的な問題にさかのぼって学習し、一人一人の課題に向き合って力をつけることができます。小・中学校の内容の復習や、授業の予習・復習などを行います。

課題研究



あなたが自身がテーマを決めて学習を進めていきます。課題研究では、進学コース、基礎コース、文化教養コース、体育コース、情報・ビジネスコースの中から、自分の進路や学習目標、興味関心に合わせてコースを選択し、自分で課題を設定して探究活動を行います。「英語検定2級合格に向けて英語を究める」、「山口県の企業の魅力について」、「バッティング技術を向上させるためにはどうすればよいか？」など、自分の究めたいことや、追求したいことなどをテーマに定めて学習に取り組みます。そして、自分の研究をレポートにまとめます。課題研究を通じて、目標とする進路の実現に必要な力を養っていきます。

取得可能な資格

- 簿記能力検定（全国経理教育協会）
- 電卓検定（全国経理教育協会）
- 文書デザイン検定（日本情報処理検定協会）
- 日本語ワープロ検定（日本情報処理検定協会）
- 情報処理技能検定表計算（日本情報処理検定協会）
- 文書入力スピード検定（日本情報処理検定協会）
- 日本漢字能力検定（日本漢字能力検定協会）
- 実用英語技能検定（日本英語検定協会）
- 実用数学技能検定（日本数学検定協会）
- 救命講習（総務省消防庁）


建機講習

- 車両系建設機械(整地・運搬・積込み用及び掘削用)技能講習（宇部建機講習センター）
- フォークリフト講習（宇部建機講習センター）
- 高所作業車運転技能講習（宇部建機講習センター）
- 刈払機安全衛生教育講習（宇部建機講習センター）


※建機講習は年度によって開講する講座が異なります。

※希望者が少ない場合は実施されない資格・検定もあります。


1日の流れ

 **9:00~10:00** 登校・自主学习・補講など自由時間(10:00までに登校)

 **10:00~10:50** 1時間目授業


 **11:00~11:50** 2時間目授業

 **11:50~12:40** 昼 食

 **12:40~13:30** 3時間目授業

 **13:40~14:30** 4時間目授業

 **14:40~15:30** 5時間目授業

 **15:30~18:00** 下校・部活動・自主学习・補講など自由時間



9:00から開校しているので、授業の予習や受験勉強に使うことができます。



個別学習にも対応、一人ひとりに合わせた学習方法を提案します。



※部活ごとに活動曜日が異なります。

※写真はイメージです。

なんでもQ&A

下記以外にもご不明な点があれば
どんなことでもお問い合わせください。

Q 始業時間は何時ですか？

A 10:00から授業開始です。朝が苦手だったり、混雑した電車を避けたい人にも安心です。

Q 小・中学校時代に不登校でした。毎日授業に出れるか心配です。

A 在校生の中には、不登校経験があった生徒もいます。個別に学習できる環境を準備していますので、一時的に少人数で学習に取り組むことができます。

Q スクールカウンセラーはいますか？

A はい、おります。予約して、スクールカウンセラーと面談することができますので、どんな些細なことでも相談することができます。

Q 学費のことが心配です。

A 本校は、就学支援金(高等学校等授業料無償化制度)の対象校です。また、家庭の状況により山口県や各市町村の奨学金制度を利用することができます。

Q 制服はありますか。

A 指定の制服はありません。私服や制服に準ずる服装での登校になります。



時間割と教育課程 (例：1年生)

■時間割

時間	月曜日	火曜日	水曜日	木曜日	金曜日	
自由学習時間 9:00～10:00						
1時限	10:00～10:50	PC演習Ⅰ	総合学習	情報Ⅰ	体育Ⅰ	地理総合
2時限	11:00～11:50	国語	ビジネス基礎	国語	公共	数学Ⅰ
昼食 11:50～12:40						
3時限	12:40～13:30	科学と人間生活	情報Ⅰ	数学Ⅰ	生物基礎	商業実務実習Ⅰ
4時限	13:40～14:30	英語コミュニケーションⅠ	保健Ⅰ	ビジネス基礎	英語コミュニケーションⅠ	課題研究
5時限	14:40～15:30	基礎心理学Ⅰ	英語基礎Ⅰ	国語基礎Ⅰ	数学基礎Ⅰ	PC演習Ⅰ
自由学習時間 15:30～18:00						

■教育課程

	教科	科目
一般科目	国語	現代の国語
		言語文化
	社会	地理総合
		公共
	数学	数学Ⅰ
	理科	科学と人間生活
		生物基礎
	保健・体育	保健Ⅰ
		体育Ⅰ
	外国語	英語コミュニケーションⅠ
総合学習	総合的な探求の時間Ⅰ	
専門科目	情報	情報Ⅰ
	商業	ビジネス基礎
	PC演習	PC演習Ⅰ
	実務実習	商業実務実習Ⅰ
その他の科目	基礎科目	国語基礎Ⅰ
		数学基礎Ⅰ
		英語基礎Ⅰ
	課題研究	課題研究Ⅰ
基礎心理学	基礎心理学Ⅰ	

授業について

- 1クラス約20名の少人数制で安心して授業を受けられます。
- 遅刻、欠席した授業については、自由学習時間に補講を行い、出席を補うことができます。
- 基礎科目の時間には、自分の習熟度に合わせて小・中学校の内容を振り返り学習を行うことができます。
- 15:30に授業が終わります。以降は、部活動や補講、進路のための準備（受験勉強や就職に向けた活動）を行う生徒が残って活動する時間になります。



部活動紹介

e-スポーツ部

- いばらきゆめ国体グランツーリスモ 少年の部 山口県代表
- 第1回全国高校eスポーツ選手権 ロケットリーグ 3回戦進出
- 第2回全国高校eスポーツ選手権 ロケットリーグ 4回戦進出 2021参加大会
- 第3回全国高校eスポーツ選手権 ロケットリーグ 予選決勝進出
- 三重とこわか国体 グランツーリスモ 少年の部
- STAGE:0 フォートナイト
- 第4回全国高校eスポーツ選手権 ロケットリーグ



ソフトテニス部



- 令和元年・令和3年、男子ダブルス全国大会出場

卓球部



- 平成29年～令和3年 男子団体・男子個人全国大会 4大会連続出場
- 男子個人全国ベスト 8

陸上部



- 令和3年 全国大会出場 男子100m、男子1500m、男子円盤投げ

年間行事



4
April

- 入学式
- 新入生歓迎会

5
May

- 農業体験 (畑作り・苗植え)
- アマモ種子採取ボランティア

6
June

- 部活動大会
- 鮎釣り講座
- 進路ガイダンス

7
July

- ビジスマナー講座
- 日本文化体験講座

8
August

- 夏休み
- まんが教室

9
September

- 期末試験
- 修学旅行



釣り部



鮎釣り体験や釣り講習、海岸清掃ボランティアなど様々な活動を行っています。

PC部



PC演習・ホームページ作成・イラスト制作などパソコンの使い方からプログラミングまで、目標を持って取り組みます。

まんが部



まんが・イラスト・デッサンなどの活動を行っています。

ボランティア部



学校周辺の清掃活動をはじめ、地域のボランティア活動に参加します。アマモ種子採集ボランティア・海岸清掃ボランティア・稚魚放流ボランティアなど

バスケットボール同好会

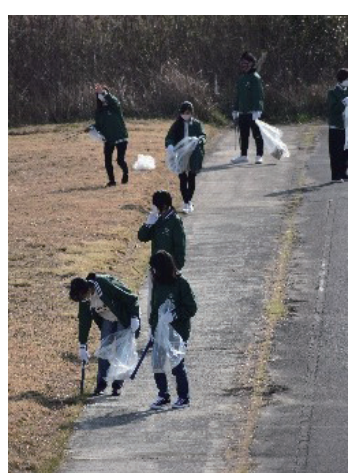
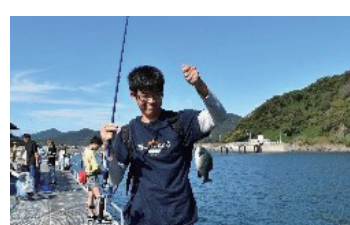


未経験者大歓迎！基礎からバスケットボールに取り組みます。

野球同好会



未経験者大歓迎！楽しく野球をする部活です。



卒業式

10

October

11

November

12

December

1

January

2

February

3

March

- 部活動大会
- 宇部まつり出店
- 大掃除
- 期末テスト
- 地域清掃ボランティア
- 終業式
- 農業体験 (収穫)
- 調理実習
- ハローワーク講座
- 卒業式
- 釣り体験
- 冬休み
- 春休み

※一例、実施内容は年度によって異なります。



学校法人 岸和田学園

ネムハイスクール高等専修学校

入試室 (ネムハイスクール山口校内)

〒754-0014 山口県山口市小郡高砂町 3-24 伸光ビル 2F

TEL : 083-976-1123 FAX : 083-976-1132

E-mail : info @ nem-hs.com